

INSTRUKCJA MONTAŻU I OBSŁUGI PRZEWIJAKA DLA NIEMOWLĄT BCTV



Makoinstal S.C.
ul. Ostrobramska 101
04-041 Warszawa
Tel.: 022 499-59-50, Fax: 022 499-59-51
email: makoinstal@makoinstal.pl
www.makoinstal.pl

UWAGA !

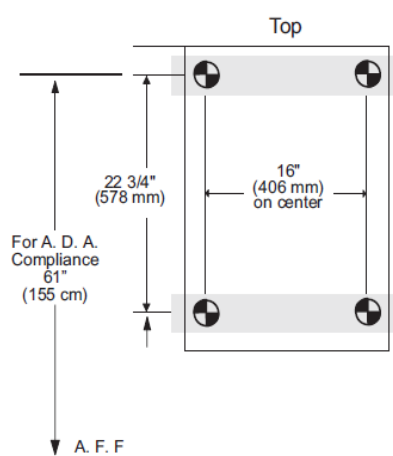
Należy dokładnie przeczytać instrukcję przed rozpoczęciem montażu i użytkowania !

Wymiary i masy urządzenia:

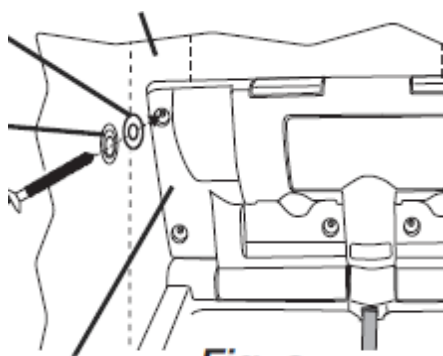
Szerokość: 495 mm
Wysokość: 775 mm
Głębokość: 813 mm
Waga: 7 kg
Wytrzymałość: 22.7 kg

INSTALACJA

**Przewijak musi być zamontowany na wytrzymałej, murowanej ścianie.
Nie może to być ściana np. typu gipsowo-kartonowego, bez dodatkowych wzmocnień.**

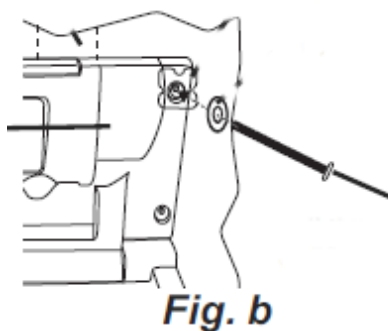


Należy przyłożyć otwarty przewijak do ściany na której ma być zamocowany. Odmierzyć od podłogi ok. 155 cm i odznaczyć markerem wszystkie 4 otwory montażowe. Należy użyć poziomicy w celu poprawnego montażu.



Wersja z drewnianymi wzmocnieniami (Fig. a)

Należy użyć kołków do drewna i pamiętać o dwóch podkładkach którymi musi być dociśnięty przewijak.

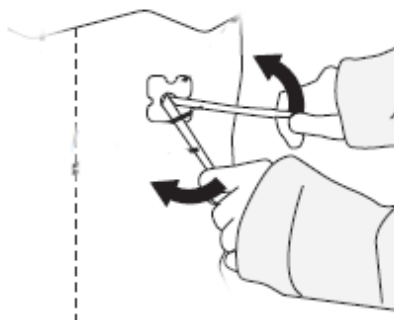


Wersja z kołkami motylkowymi (Fig. b)

Należy użyć zwykłej, płaskiej podkładki.

Używanie kotwic kolankowych.

1. Włożyć metalową część w otwór 1/2".
2. Chwycić mocno za paski i przesunąć nakładkę w kierunku ściany
3. Rozdzielić paski (rys.)
4. Użyć nagwintowanych śrub i płaskich podkładek



UWAGA: przewijak należy przykręcić we wszystkich 4 mocowaniach !

Po przykręceniu przewijaka do ściany, należy użyć zaślepek maskujących w celu zasłonięcia śrub.

OBSŁUGA

1. Rozłożyć przewijak chwytając za jego środkową górną część.
2. Położyć dziecko.
3. Przypiąć dziecko pasem zabezpieczającym.
4. Po przewinięciu należy odpiąć dziecko
5. Złożyć przewijak do pozycji pionowej.

CZYSZCZENIE I KONSERWACJA

Części wykonane z plastyku należy czyścić szmatką zamoczoną w ciepłej wodzie.

UWAGA: nie stosować środków ściernych ani chemicznych.

SPOSÓB LIKWIDOWANIA MATERIAŁÓW WTÓRNYCH:

Opakowanie:

Pudełko - punkt zbioru makulatury,

Torba PE - punkt zbioru PE

Wypełnienie z polistyrenu – punkt zbioru PS

Wyrób:

Plastik - punkt zbioru plastiku,

Części metalowe – punkt zbioru złomu